



T.C. Saęlık Bakanlıęı
Kütahya Saęlık Müdürlüęü

2017 YILI SAęLIK SEKTÖRÜ YATIRIMLARI

TAMAMLANAN YATIRIMLAR

Proje Adı	Gediz Devlet Hastanesi İkmal İnşaatı (100 Yatak)
Proje Bedeli	10.244.000 TL
Fiziki Gerçekleşme	% 98



KÜTAHYA GEDİZ DEVLET HASTANESİ (100 YATAK) HİZMET BİNASI





T.C. Sağlık Bakanlığı
Kütahya Sağlık Müdürlüğü

TAMAMLANAN YATIRIMLAR



T.C. Sağlık Bakanlığı
Kütahya Sağlık Müdürlüğü

Proje Adı

Kütahya Altıntaş İlçe Entegre Hastanesi (10 Yatak)

Proje Bedeli

6.099.000 TL

Fiziki Gerçekleşme

% 98



KÜTAHYA ALTINTAŞ İLÇE ENTEGRE HASTANESİ HİZMET BİNASI



TAMAMLANAN YATIRIMLAR



Proje Adı

Kütahya Tavşanlı Doç. Dr. Mustafa KALEMLİ Devlet Hastanesi (200 Yatak)

Proje Bedeli

18.319.000,00 TL

Fiziki Gerçekleşme

% 100



TAVŞANLI DOÇ.DR. MUSTAFA KALEMLİ DEVLET HASTANESİ (200 YATAK) HİZMET BİNASI





T.C. Sağlık Bakanlığı
Kütahya Sağlık Müdürlüğü

DEVAM EDEN YATIRIMLAR



T.C. Sağlık Bakanlığı
Kütahya Sağlık Müdürlüğü

KÜTAHYA TAVŞANLI SAĞLIK KOMPLEKSİ ARSA UYDU GÖRÜNTÜSÜ



KÜTAHYA TAVŞANLI SAĞLIK KOMPLEKSİ PROJE ALANI GÖRÜNTÜSÜ



Proje Adı

Kütahya Tavşanlı Sağlık Kompleksi (TSM+ ASM+ AD SM+ İlçe Sağlık Müdürlüğü+112 ASHİ + KETEM+ İş Sağlığı ve Güvenliği Hizmet Birimi + Sağlıklı Yaşam Merkezi)

Proje Bedeli

11.329.000 TL

Fiziki Gerçekleşme

% 85



T.C. Sağlık Bakanlığı
Kütahya Sağlık Müdürlüğü

DEVAM EDEN YATIRIMLAR



T.C. Sağlık Bakanlığı
Kütahya Sağlık Müdürlüğü

KÜTAHYA TAVŞANLI SAĞLIK KOMPLEKSİ RENDER GÖRÜNTÜSÜ





T.C. Sağlık Bakanlığı
Kütahya Sağlık Müdürlüğü

DEVAM EDEN YATIRIMLAR



T.C. Sağlık Bakanlığı
Kütahya Sağlık Müdürlüğü

KÜTAHYA TAVŞANLI SAĞLIK KOMPLEKSİ İNŞAAT ÇALIŞMALARI





DEVAM EDEN YATIRIMLAR



Proje Adı

Kütahya Simav Devlet Hastanesi (150 Yatak)

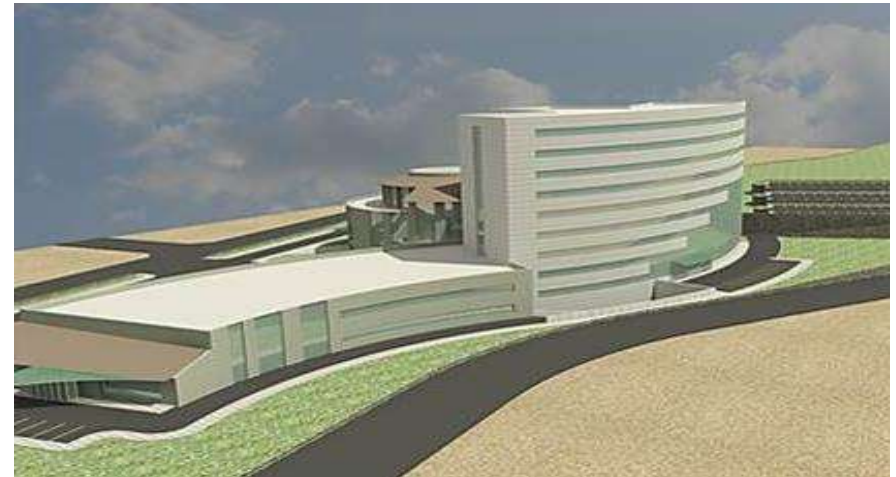
Proje Bedeli

29.250.000 TL

Fiziki Gerçekleşme

% 95

KÜTAHYA SİMAV DEVLET HASTANESİ (150 YATAK) RENDER GÖRÜNTÜSÜ





T.C. Sağlık Bakanlığı
Kütahya Sağlık Müdürlüğü

DEVAM EDEN YATIRIMLAR



T.C. Sağlık Bakanlığı
Kütahya Sağlık Müdürlüğü

KÜTAHYA SİMAV DEVLET HASTANESİ (150 YATAK) İNŞAATI



DEVAM EDEN YATIRIMLAR

Proje Adı

**Kütahya Emet Devlet Hastanesi 40 Yatak İkmal İnşaatı
(60 Yatak Kapasiteli)**

Proje Bedeli

9.490.000 TL

Fiziki Gerçekleşme

% 70



KÜTAHYA EMET DEVLET HASTANESİ 40 YATAK RENDER GÖRÜNTÜSÜ





T.C. Sağlık Bakanlığı
Kütahya Sağlık Müdürlüğü

DEVAM EDEN YATIRIMLAR



T.C. Sağlık Bakanlığı
Kütahya Sağlık Müdürlüğü

KÜTAHYA EMET DEVLET HASTANESİ 40 YATAK İNŞAAT GÖRÜNTÜSÜ



DEVAM EDEN YATIRIMLAR

Proje Adı

Yunusemre Yenidoğan ASM (6 AHB)+TSM+112 ASHİ

Proje Bedeli

2.338.000 TL

Fiziki Gerçekleşme

% 25



YENIDOĞAN- YUNUSEMRE AİLE SAĞLIĞI MERKEZİ RENDER GÖRÜNTÜSÜ





T.C. Sağlık Bakanlığı
Kütahya Sağlık Müdürlüğü

DEVAM EDEN YATIRIMLAR



T.C. Sağlık Bakanlığı
Kütahya Sağlık Müdürlüğü

YENİDOĞAN-YUNUSEMRE AİLE SAĞLIĞI MERKEZİ HAFRİYAT VE İNŞAAT ÇALIŞMALARI



İHALE AŞAMASINDAKİ YATIRIMLAR

Proje Adı

Kütahya 500 Yataklı Devlet Hastanesi + 100 Yataklı Fizik Tedavi Rehabilitasyon Hastanesi

Fiziki Seviyesi

Kamu-özel işbirliği ile Sağlık Bakanlığınca iş ihale edilmiş olup, sözleşme imzalanarak yer teslimi yapılmış ve yüklenici tarafından uygulama projeleri hazırlanmaya başlanmıştır. Söz konusu yatırımda 61 Yoğun Bakım Yatağı, 13 Diyaliz Ünitesi, Transfüzyon Merkezi, Genetik Hastalıklar Merkezi, Merkezi Laboratuvar, Radyoloji, Radyasyon Onkolojisi ve Nükleer Tıp Merkezi yapılması planlanmaktadır. 2017 Mart ayından itibaren inşaatının yapımına yönelik inşaat sahasında mobilizasyon çalışmaları tamamlanmış, uygulama projelerine esas parselde zemin etüd çalışmalarına başlanılmıştır.

KÜTAHYA DEVLET HASTANESİ (600 YATAKLI) ARSA UYDU GÖRÜNTÜSÜ



KÜTAHYA DEVLET HASTANESİ (600 YATAKLI) PROJE ALANI YAKIN ÇEKİM GÖRÜNTÜSÜ





T.C. Sağlık Bakanlığı
Kütahya Sağlık Müdürlüğü

İHALE AŞAMASINDAKİ YATIRIMLAR



T.C. Sağlık Bakanlığı
Kütahya Sağlık Müdürlüğü

KÜTAHYA 500 + 100 YATAKLI DEVLET HASTANESİ RENDER GÖRÜNTÜSÜ



İHALE AŞAMASINDAKİ YATIRIMLAR

Proje Adı Aslanapa Aile Sağlığı Merkezi (6 AHB)+TSM+112 ASHİ

Fiziki Gerçekleşme İhale aşamasında

Proje Adı Hisarcık 112 Acil Sağlık Hizmetleri İstasyonu

Fiziki Gerçekleşme Proje aşamasında

Proje Adı Dumlupınar 112 Acil Sağlık Hizmetleri İstasyonu

Fiziki Gerçekleşme Proje aşamasında

Proje Adı Merkez Cumhuriyet Aile Sağlığı Merkezi (6 AHB)

Fiziki Gerçekleşme Proje aşamasında

Proje Adı Müzeyyen ÇİNi Aile Sağlığı Merkezi (6 AHB) + 112 ASHİ

Proje Yeri Kütahya-Merkez

Fiziki Gerçekleşme Proje aşamasında

Proje Adı**Tavşanlı Kuruçay Aile Sağlığı Merkezi (2 AHB)****Fiziki Gerçekleşme**

Proje aşamasında

Proje Adı**Şaphane Aile Sağlığı Merkezi (4 AHB) + 112 ASHİ + TSM****Fiziki Gerçekleşme**

Proje aşamasında

Proje Adı**Tavşanlı Devlet Hastanesi Ek Bina İnşaatı (75 Yatak)****Fiziki Gerçekleşme**

Kamulaştırma aşamasında

Proje Adı**Simav TOKİ Aile Sağlığı Merkezi (2 AHB)****Fiziki Gerçekleşme**

Arsa çalışması devam ediyor

Proje Adı**Maltepe Aile Sağlığı Merkezi (4 AHB)****Açıklamalar**

Arsa çalışması devam ediyor